

**WOHNHAUSPROJEKT
WIEN 22., SÜSSENBRUNN**

Städtebauliche Studie für die Errichtung einer Wohnhausanlage
als integrierter Bestandteil eines Golfplatzes in Süßenbrunn.

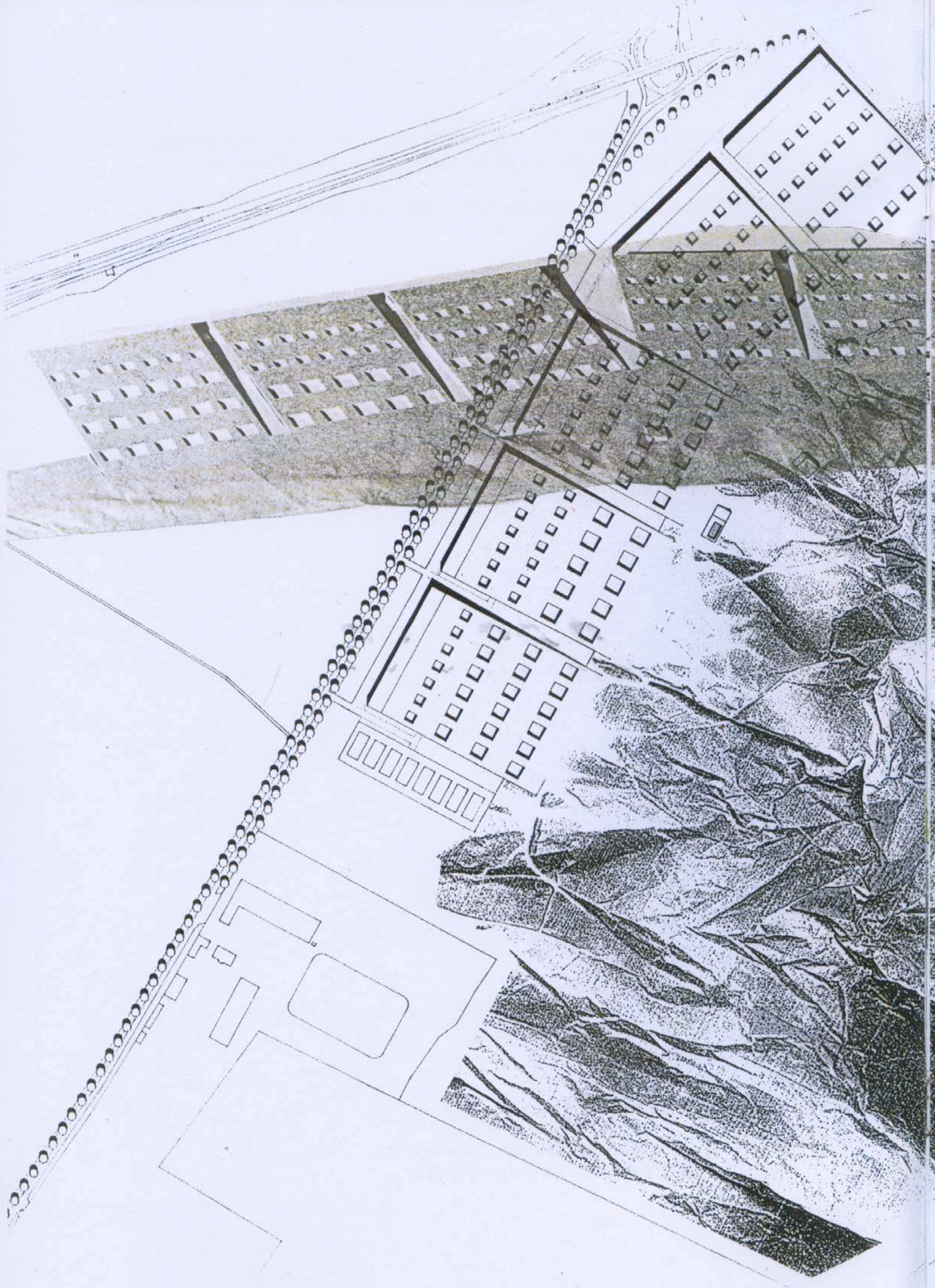
250 Wohnhäuser, Serviceeinrichtungen zum Golfplatz

Expertenverfahren; 1991
2. Reihung

Auflage 1-25
Dezember 1995

Franz E. Kneissl, Architekt
Büro: IGIRIEN, A-1120 Wien, Schönbrunner Allee 42
Tel.: (0222) 813 85 71; Fax.: (0222) 813 23 48
Assc.: Milos Dunaj
Foto: Büro IGIRIEN
Modellfoto: Herbert Fidler

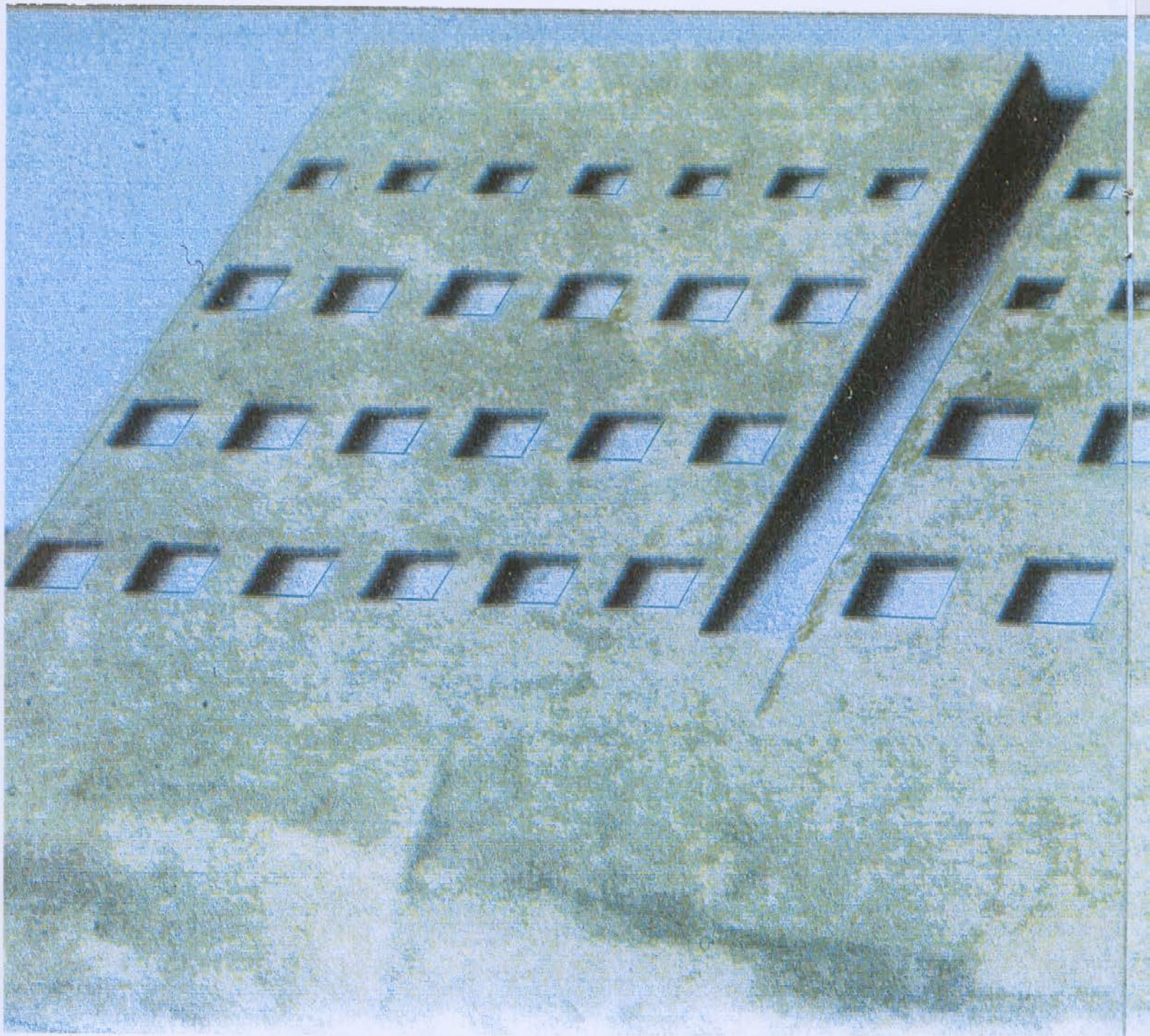
Layout der Broschüre: Melanie Danner/Franz E. Kneissl
Englische Übersetzung: Catherine Flynn

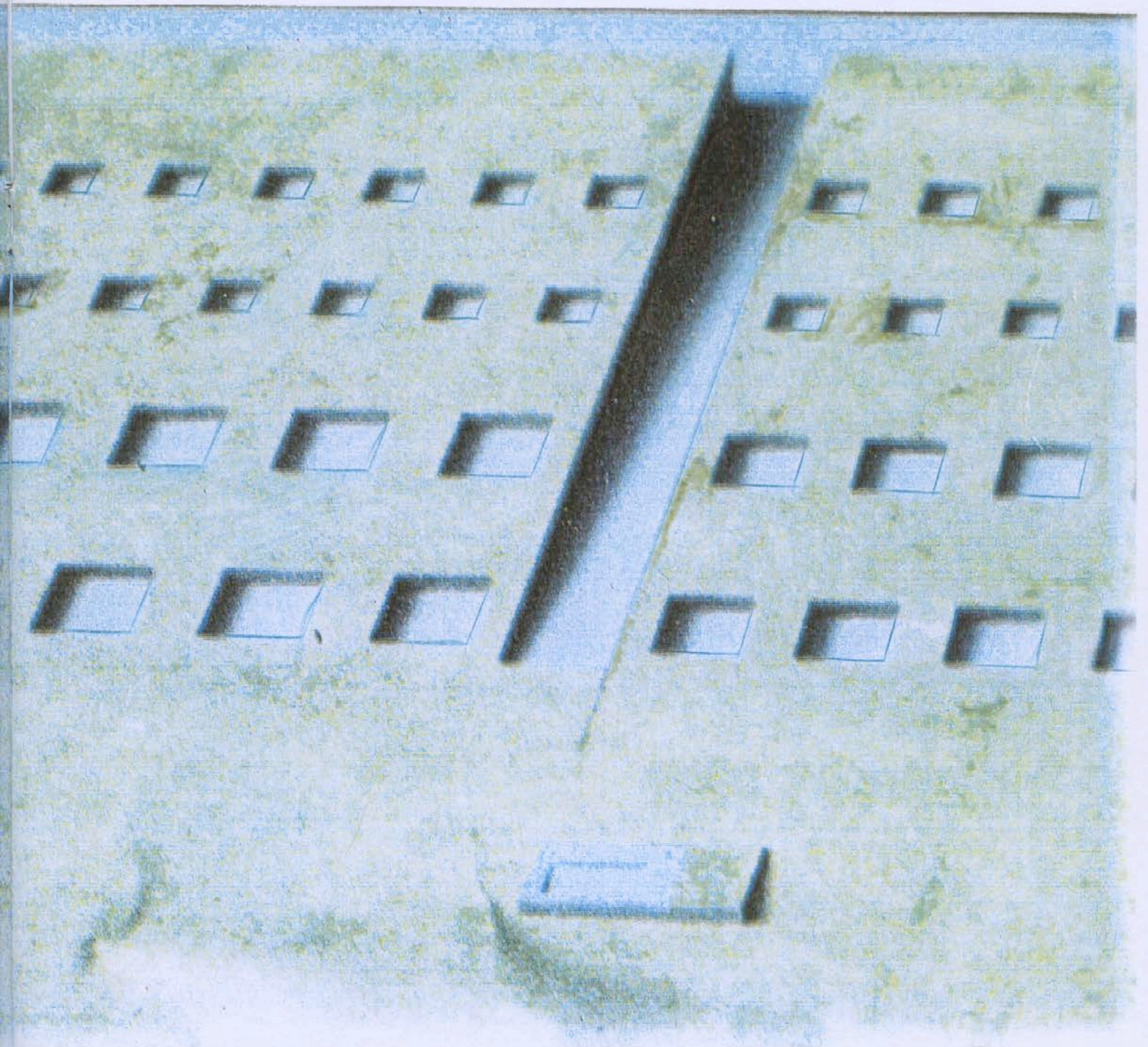




DIE UMGEBENDE LANDSCHAFT IST FLACH UND WEIT. DAS WOHNHAUS-PROJEKT BESTEHT AUS FÜNF SCHRÄGEN EBENEN, DIE ZUSAMMEN DEN EINDRUCK EINER SANFT GENEIGTEN ARENA BILDEN. DAS LANDSCHAFTLICHE SZENARIO DES GOLFAREALS SETZT SICH MIT NIEDRIGER VEGETATION AUF DEN FÜNF EBENEN FORT. ES IST EINE SYNTHETISCHE GELÄNDEFORMATION - UND DAS DACH FÜR DIE 250 WOHNHÄUSER.

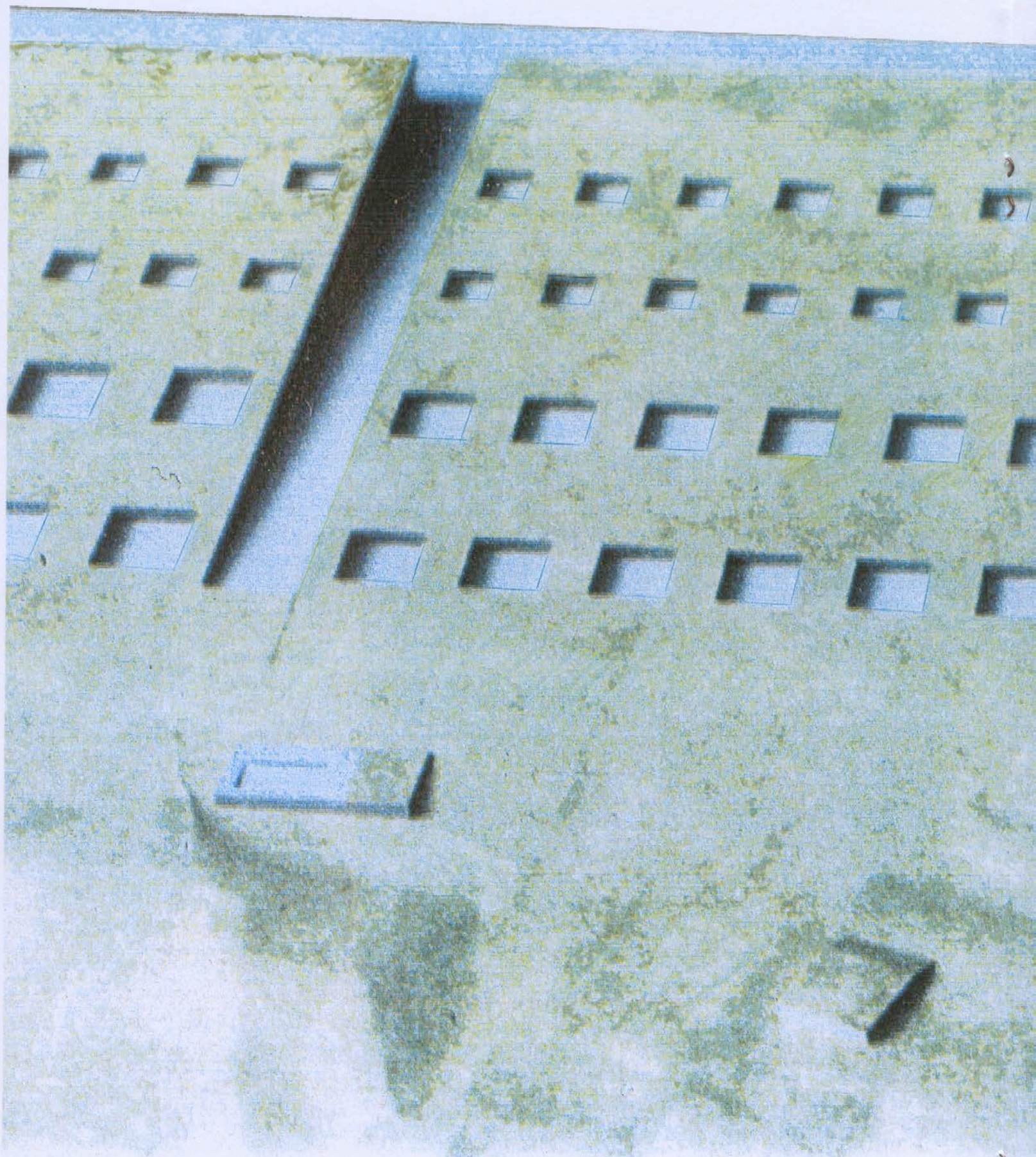
SET IN A BROAD FLAT LANDSCAPE, THE PROJECT CONSISTS OF FIVE INCLINED PLANES WHICH TOGETHER FORM A GENTLY SLOPED ARENA. THESE PLANTED INCLINES CONTINUE THE LINE OF THE SURROUNDING LAND - AND OF THE NEARBY GOLF-COURSE - FORMING A SYNTHETIC TERRAIN THAT ROOFS 250 DWELLINGS.

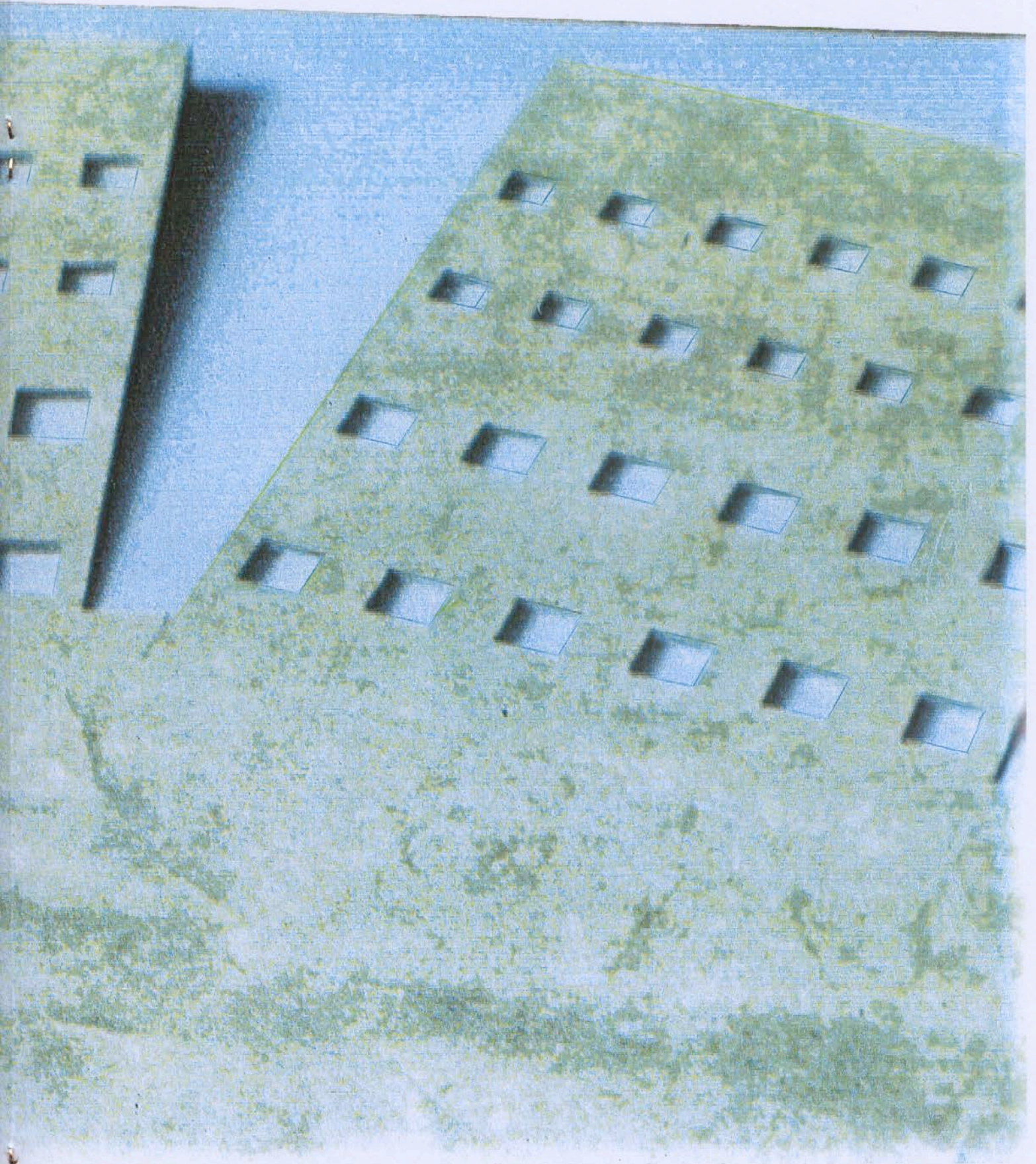


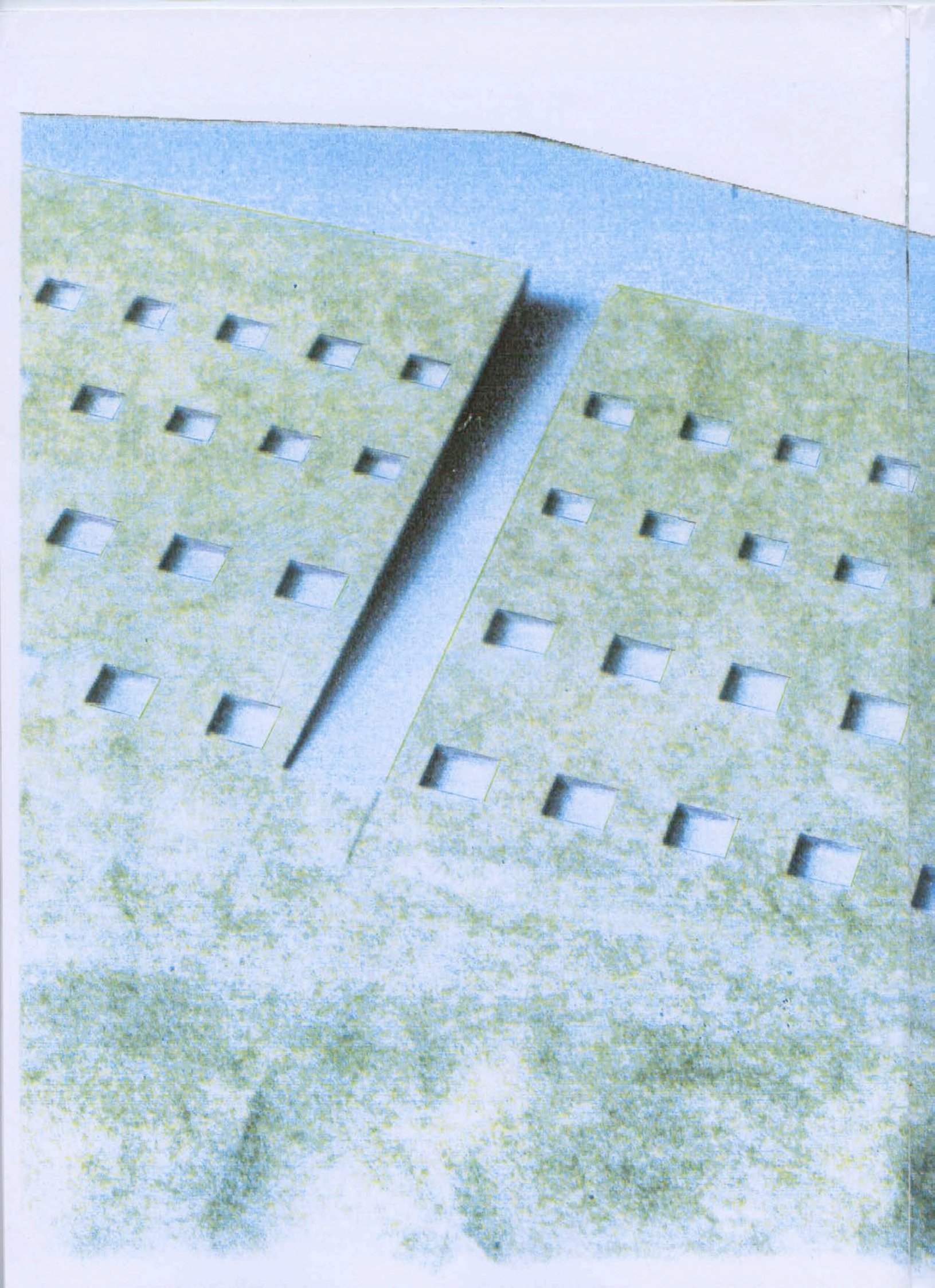


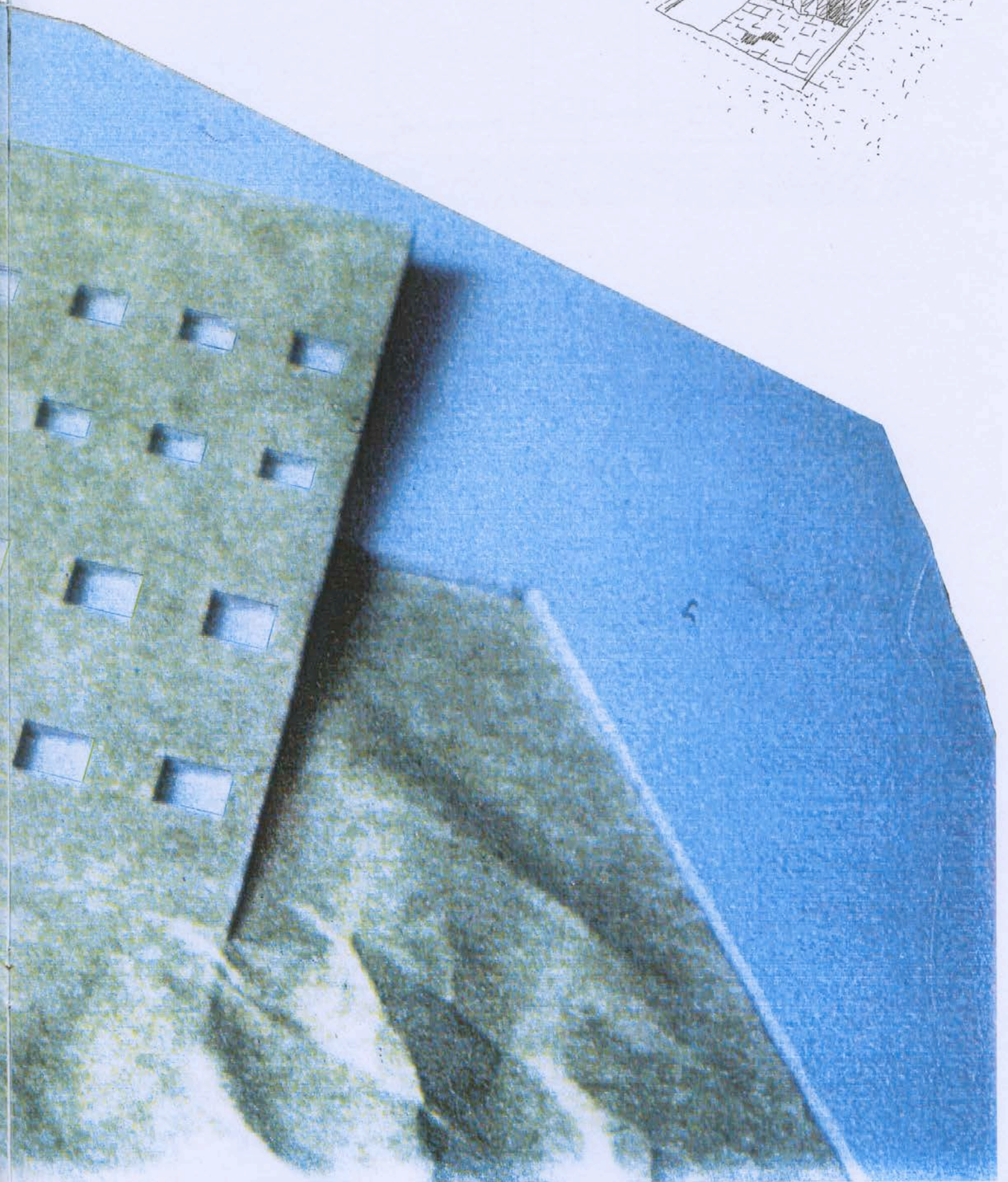
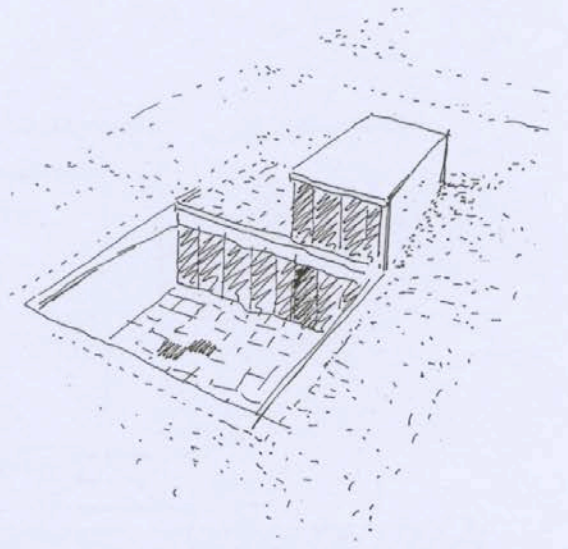
IN DAS GELÄNDE SIND, ENTSPRECHEND DEN WOHNUNGSGRÖSSEN, VERSCHIEDEN GROSSE HÖFE EINGESCHNITTEN. EIN MUSTER AUS QUADRATISCHEN ÖFFNUNGEN MIT UNTERSCHIEDLICHEN ABMESSUNGEN. VERTIEFUNGEN ODER MULDEN IM GELÄNDE ODER DIE FREIRÄUME ZU ATRIUMHÄUSERN. SIE SIND GERÄUMIG, SONNIG, UNEINSEHBAR UND NUR PRIVAT GENUTZT.

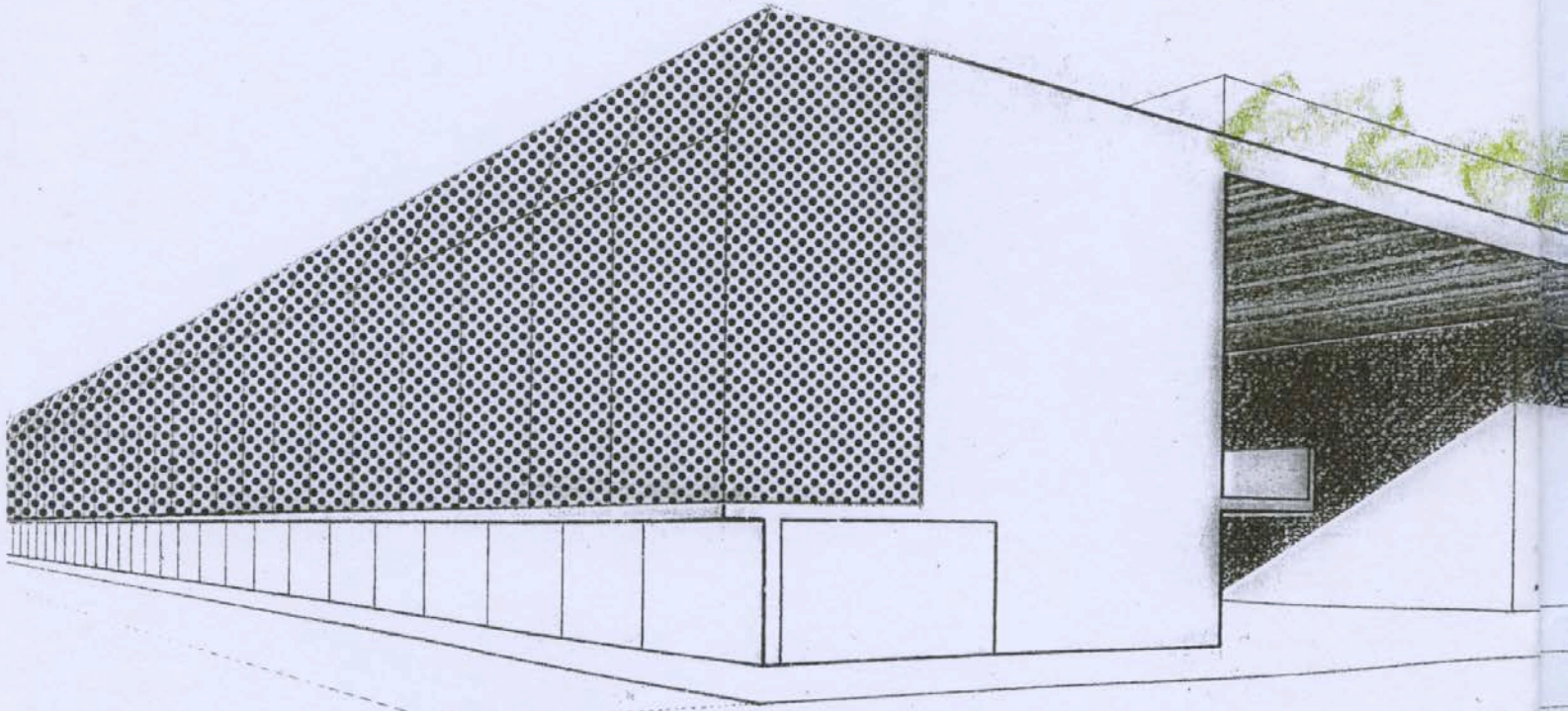
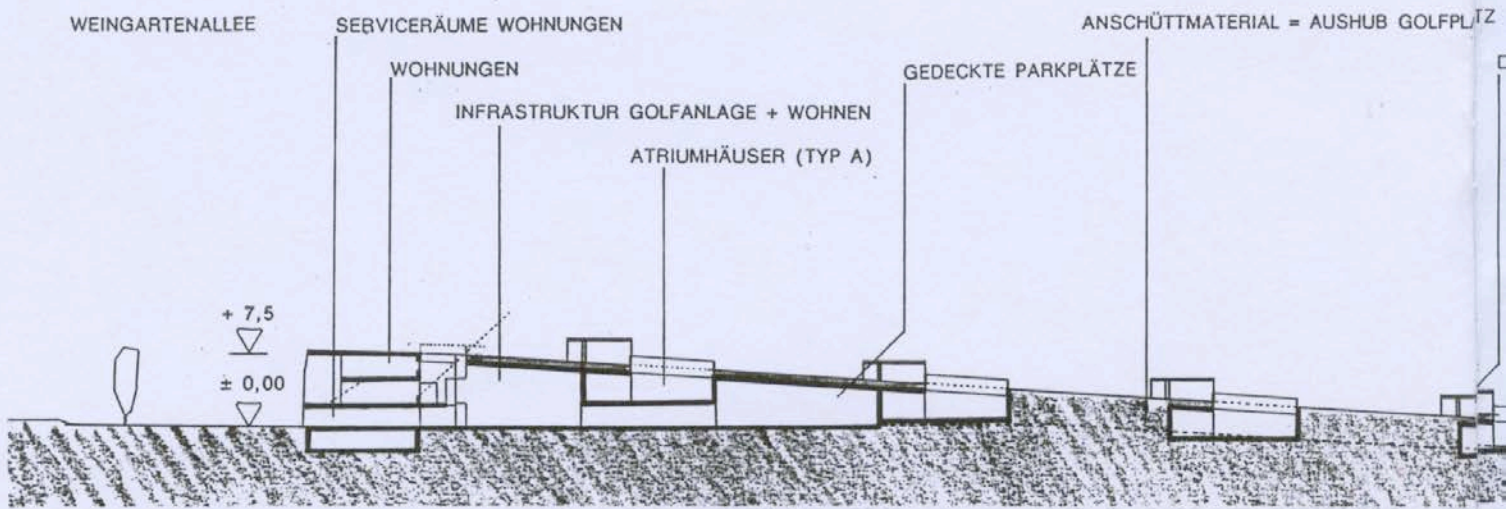
THIS TERRAIN IS THEN SUBJECTED TO A VARYING GRID OF EXCISED SPACES; THESE HOLLOWS OR DEPRESSIONS IN THE GROUND SURFACE ARE PRIVATE COURTYARDS OF VARYING DIMENSIONS, DEPENDING ON THE SIZE OF THE LIVING AREA SERVED.







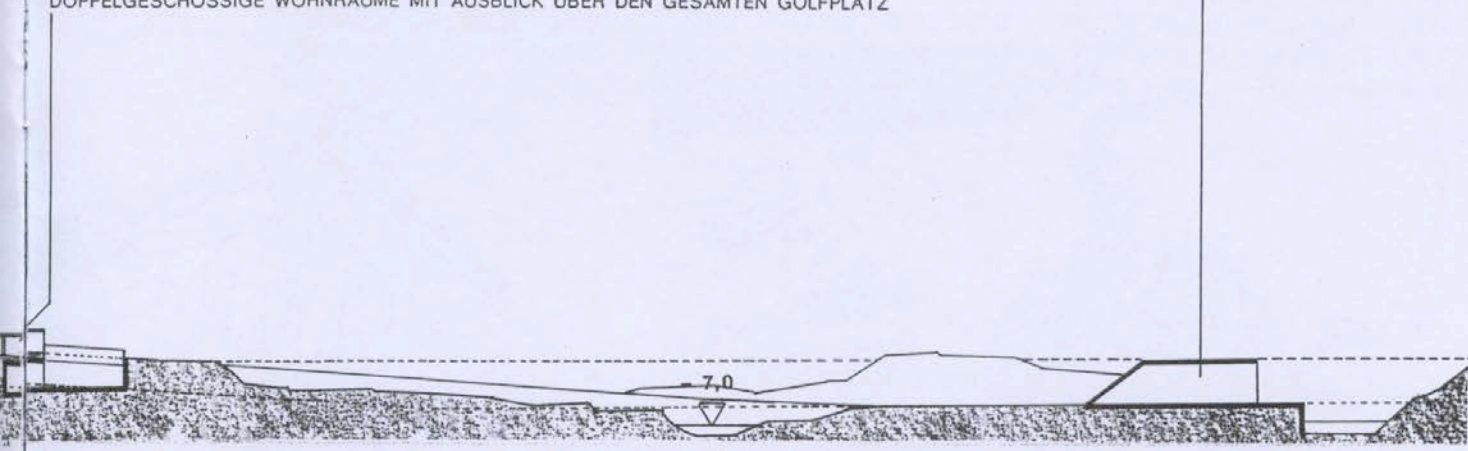




PLATZ

DOPPELGESCHOSSIGE WOHNÄUME MIT AUSBLICK ÜBER DEN GESAMTEN GOLFPLATZ

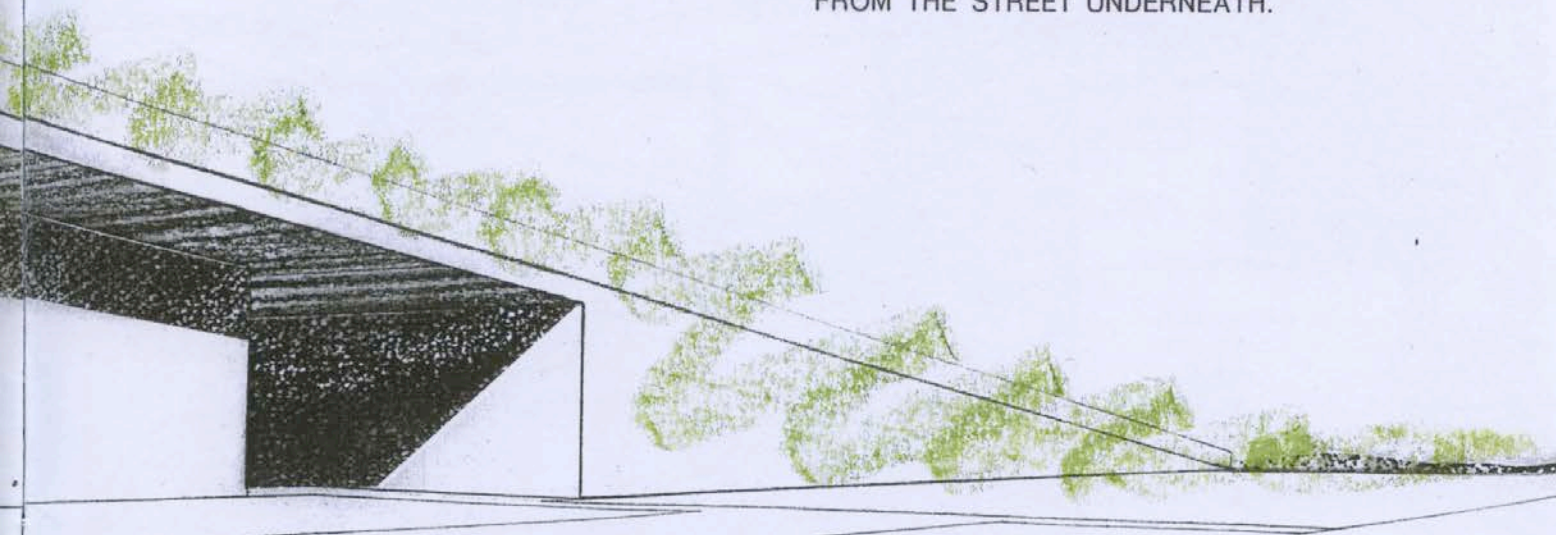
CLUBHAUS

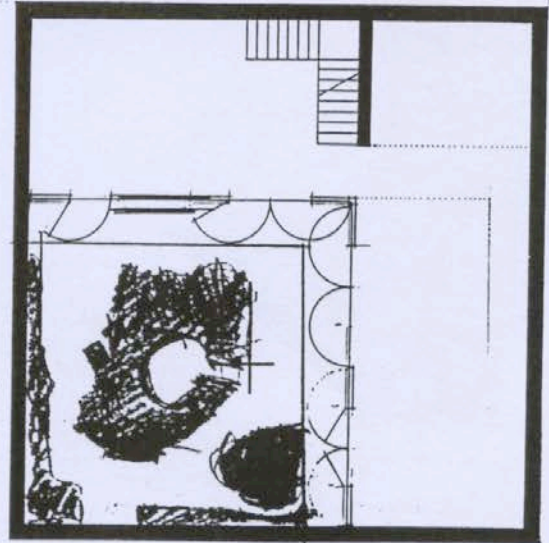
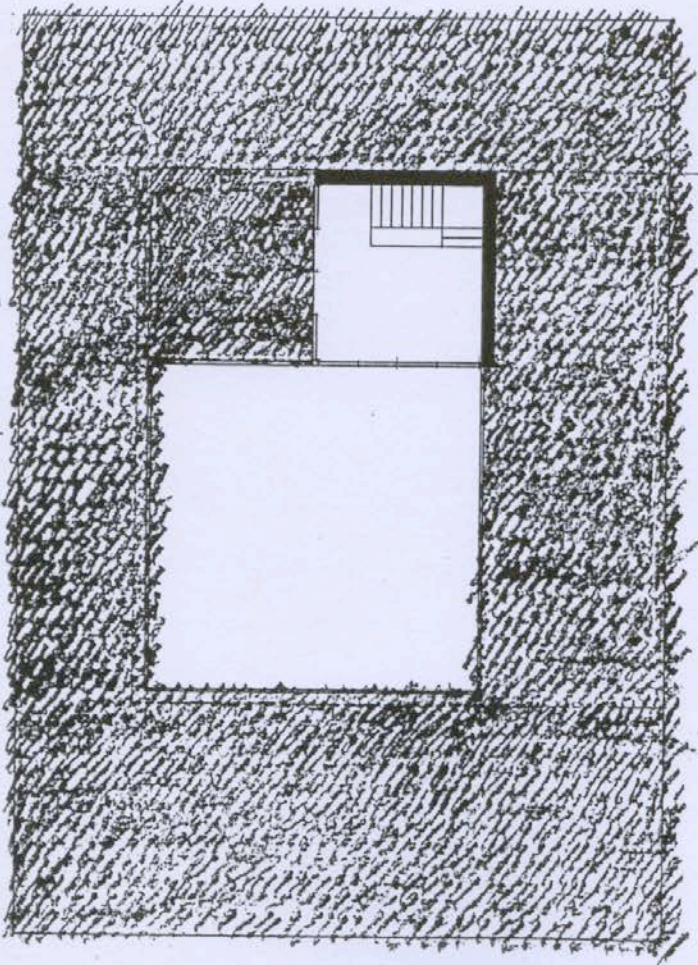


0 5 10 15 20m

JEDE WOHNUNG HAT ZWEI ZUGÄNGE. DER GARTENEINGANG FÜHRT VON OBEN, DER STRASSENEINGANG VON UNTERHALB DER WOHNUNG.

EACH APARTMENT IS ACCESSED BOTH FROM THE GARDEN LEVEL AND ALSO FROM THE STREET UNDERNEATH.

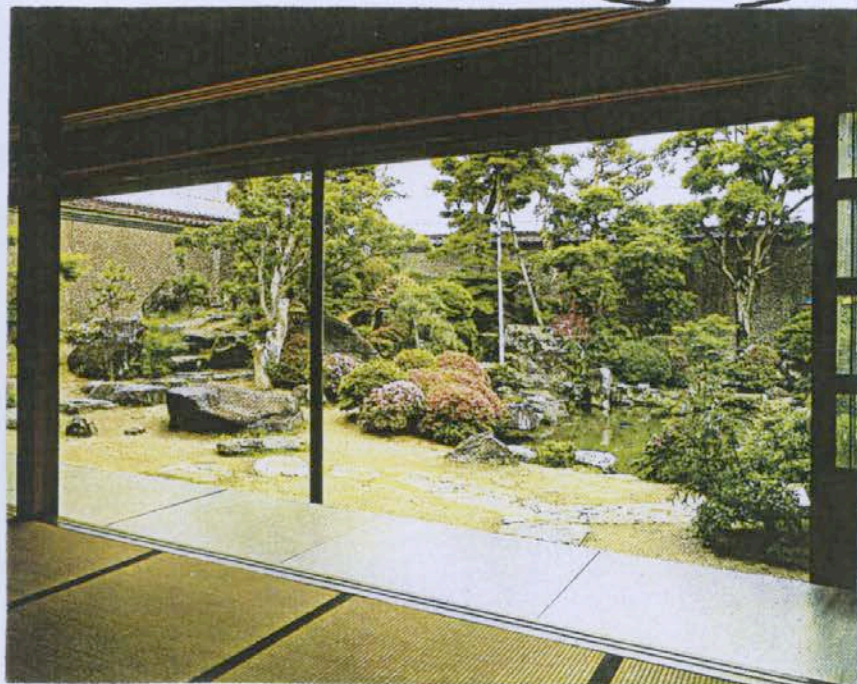
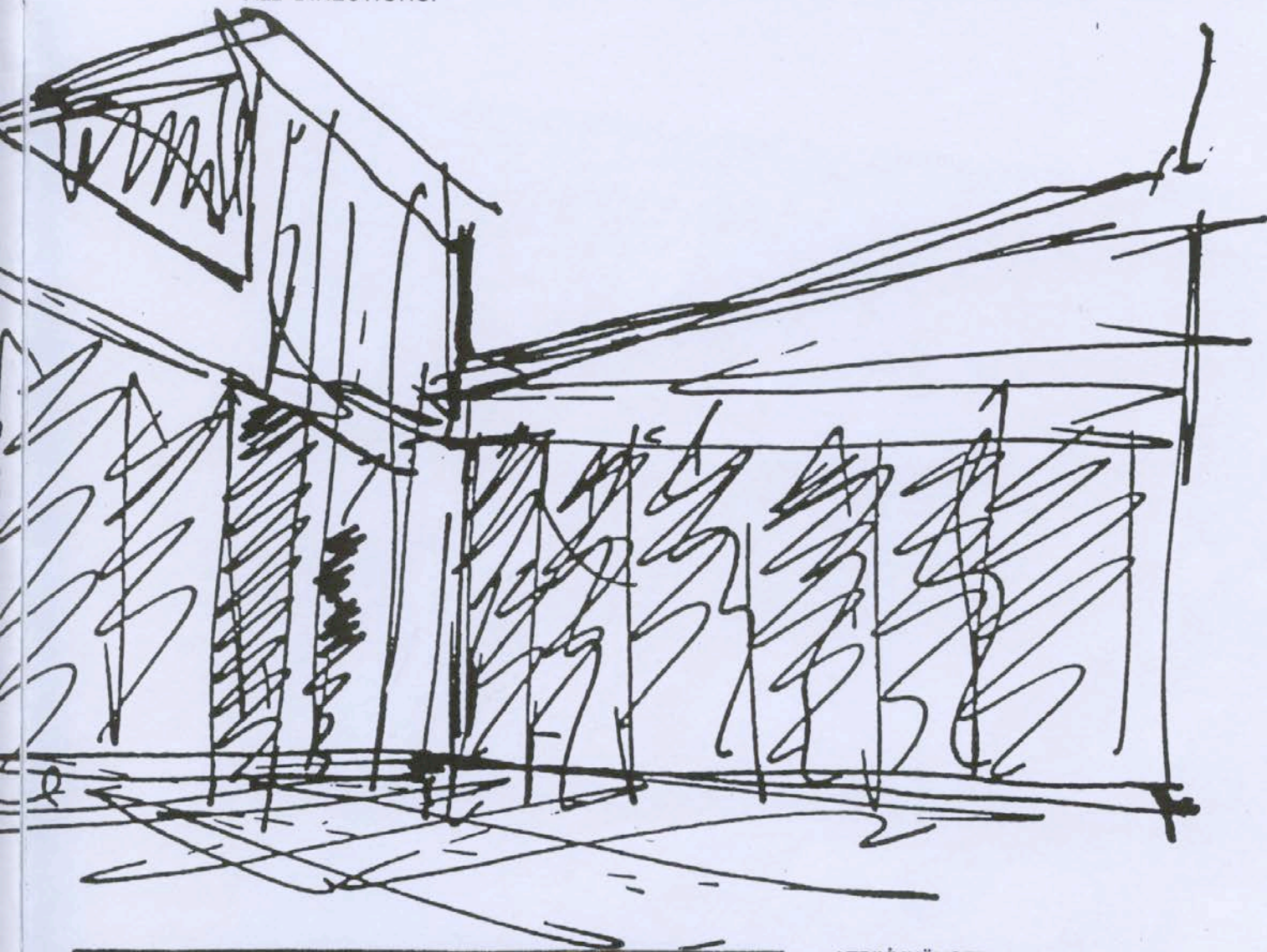




ASSOZIATIONSFOTO:
AUS "THE INDOOR GARDEN,
PHOTOGRAPHED BY HARUZO OHASHI"

JEDE WOHNUNG IST MIT ZWEI IM RECHTEN WINKEL ZUEINANDER STEHENDEN RAUMTEILEN UM DEN HOF GRUPPIERT. ES IST EINE KLASSISCHE GRUNDRISSEANORDNUNG MIT UNZÄHLIGEN VARIANTEN. DER ÜBER DIE VEGETATIONSEBENE RAGENDE TEIL DES ZWEIFLÜGELIGEN WOHNRAUMS IST RUNDUM VERGLAST UND BIETET WEITEN AUSBLICK.

EACH APARTMENT IS PLACED ALONG TWO SIDES OF A COURTYARD, ITS TWO MAIN SPACES AT RIGHT ANGLES TO ONE ANOTHER, IN A CLASSIC PLAN ARRANGEMENT THAT OFFERS MANY VARIATIONS. THE LIVINGROOMS ARE PARTLY DOUBLE HEIGHT, AND WHERE THEY RISE ABOVE THE PLANTED ROOF THEY ARE GLAZED, PROVIDING A VIEW IN ALL DIRECTIONS.



ATRIUMHÄUSER

	WOHNFLÄCHE	ATRIUM
TYP A	120 m ²	70 m ²
TYP B	140 m ²	110 m ²
TYP C	155 m ²	160 m ²
TYP D	170 m ²	210 m ²

WOHNUNGEN

	WOHNFLÄCHE	VERANDA
TYP E	38 m ²	15 m ²
TYP F	70 m ²	15 m ²
TYP G	100 m ²	30 m ²
TYP H	120 m ²	30 m ²

